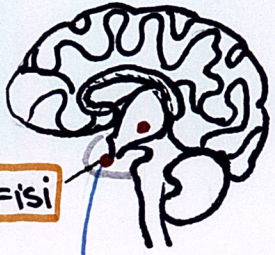
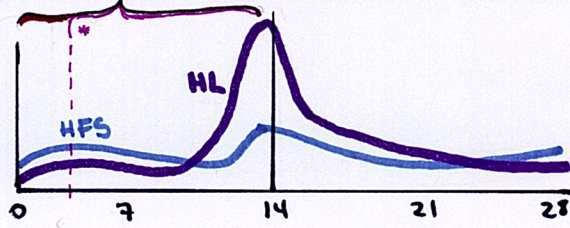


FASE FOL·LICULAR / PREEVULATÒRIA*



HIPÒFISI

↑ Hormona gòlicul·estimulant (HFS)
 ↑ Hormona luteïnitzant (HL)

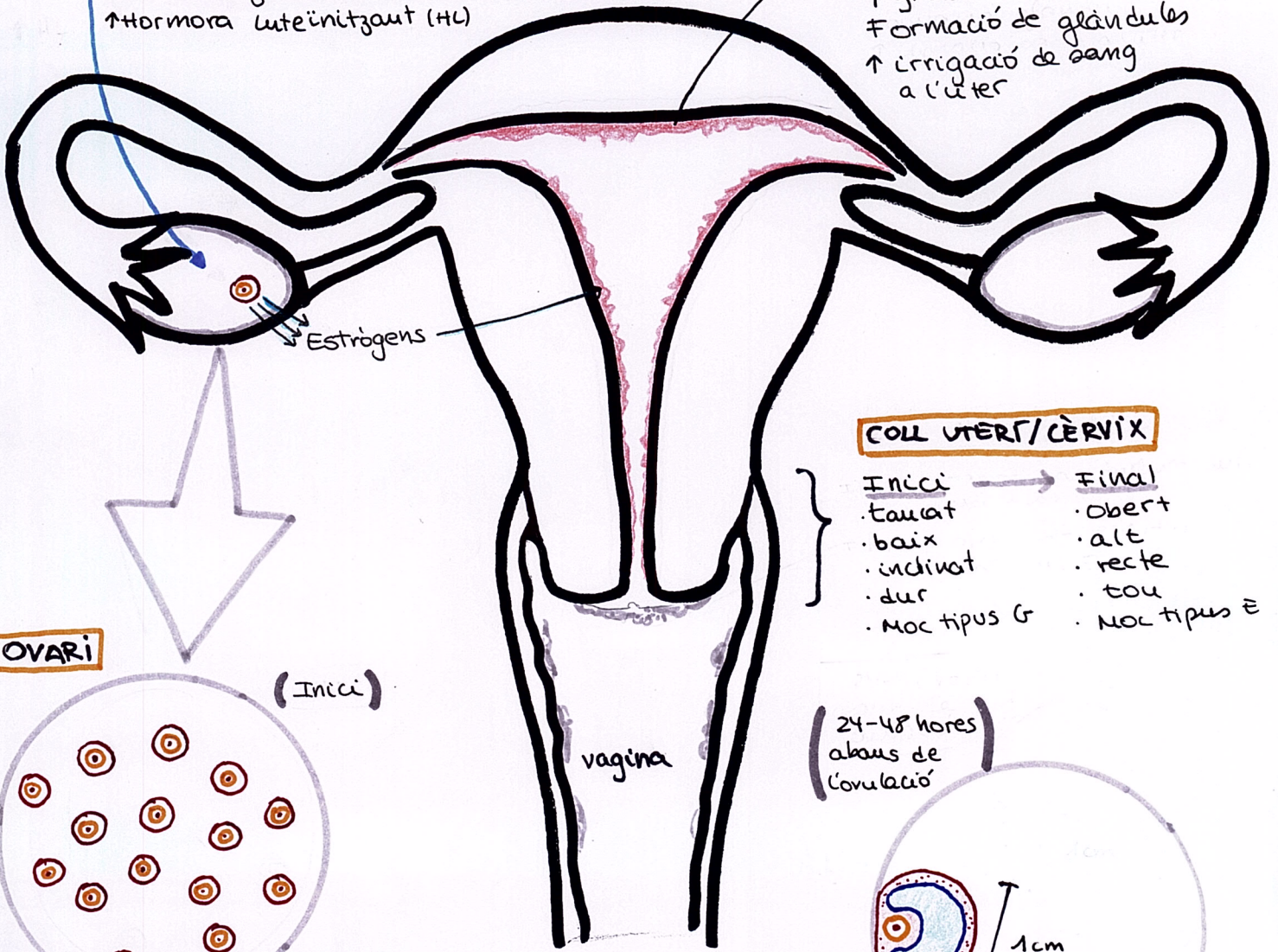


↳ Nivell d'hormones a la hipòfisi

ENDOMETRI

Fase proliferativa

- ↑ gruix
- Formació de glàndules
- ↑ irrigació de sang a l'úter



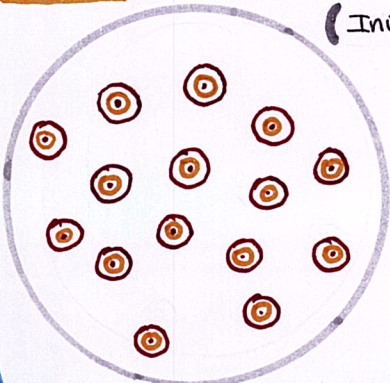
Estrogens

COL·L UTERI / CÈRVIX

Inici	Final
· tancat	· obert
· baix	· alt
· inclinat	· recte
· dur	· tou
· MOC tipus G	· MOC tipus E

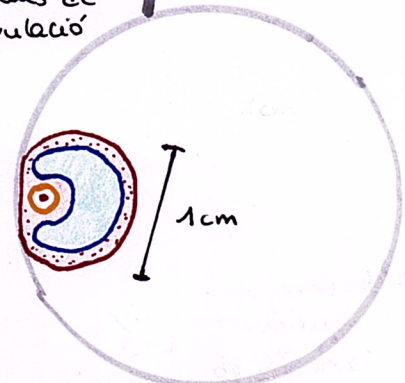
OVARI

(Inici)



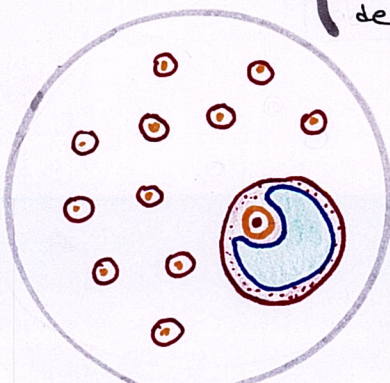
creixement i maduració de 10 a 20 fol·licles

(24-48 hores abans de l'ovulació)



El fol·licle madur s'enganxa a la paret de l'ovari

(3 o 4 dies abans de l'ovulació)



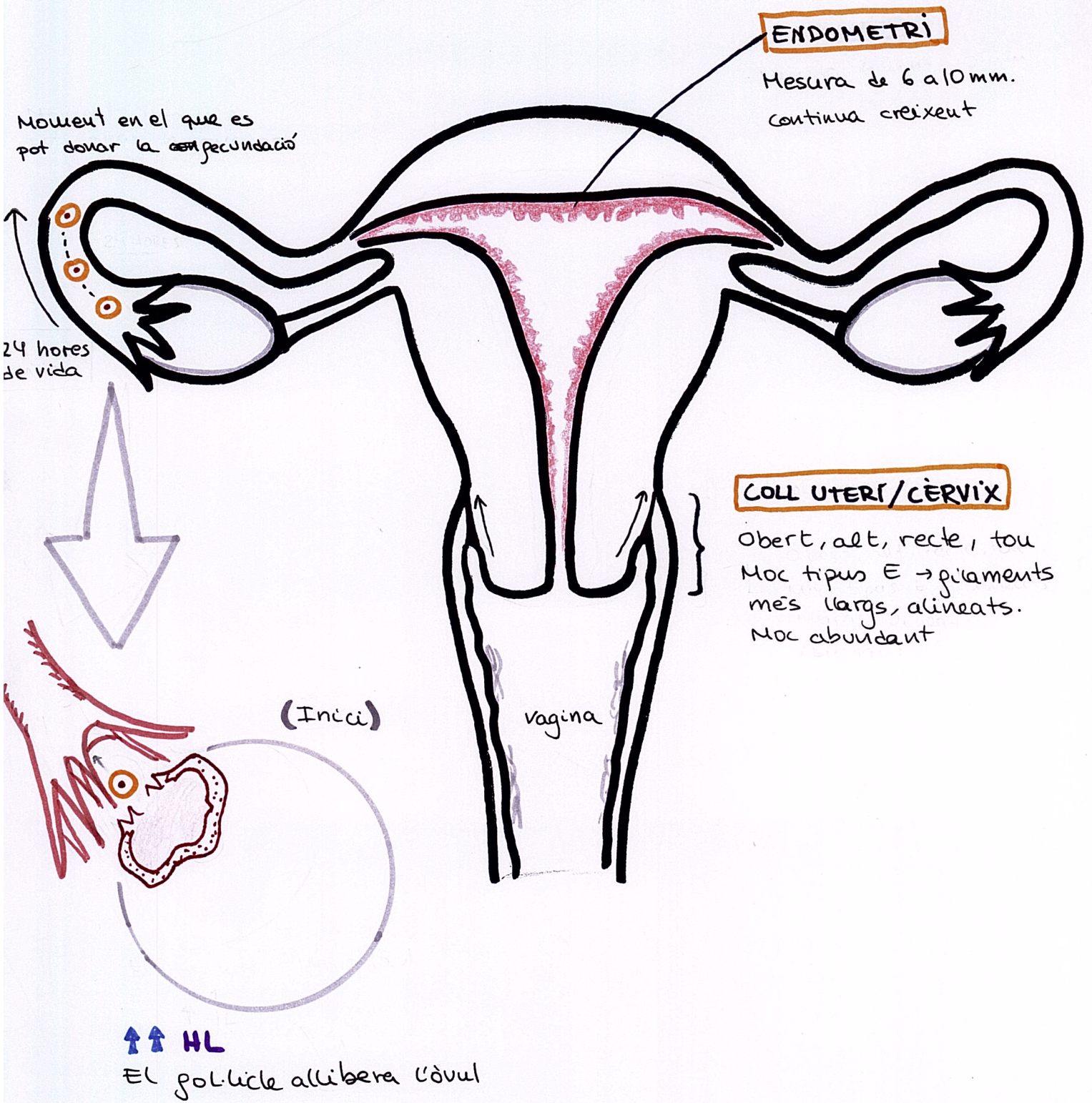
Un dels fol·licles continua madurant*. La resta s'atrofien i moren

↑↑ HFS
 ↓↑↑ Estrogens

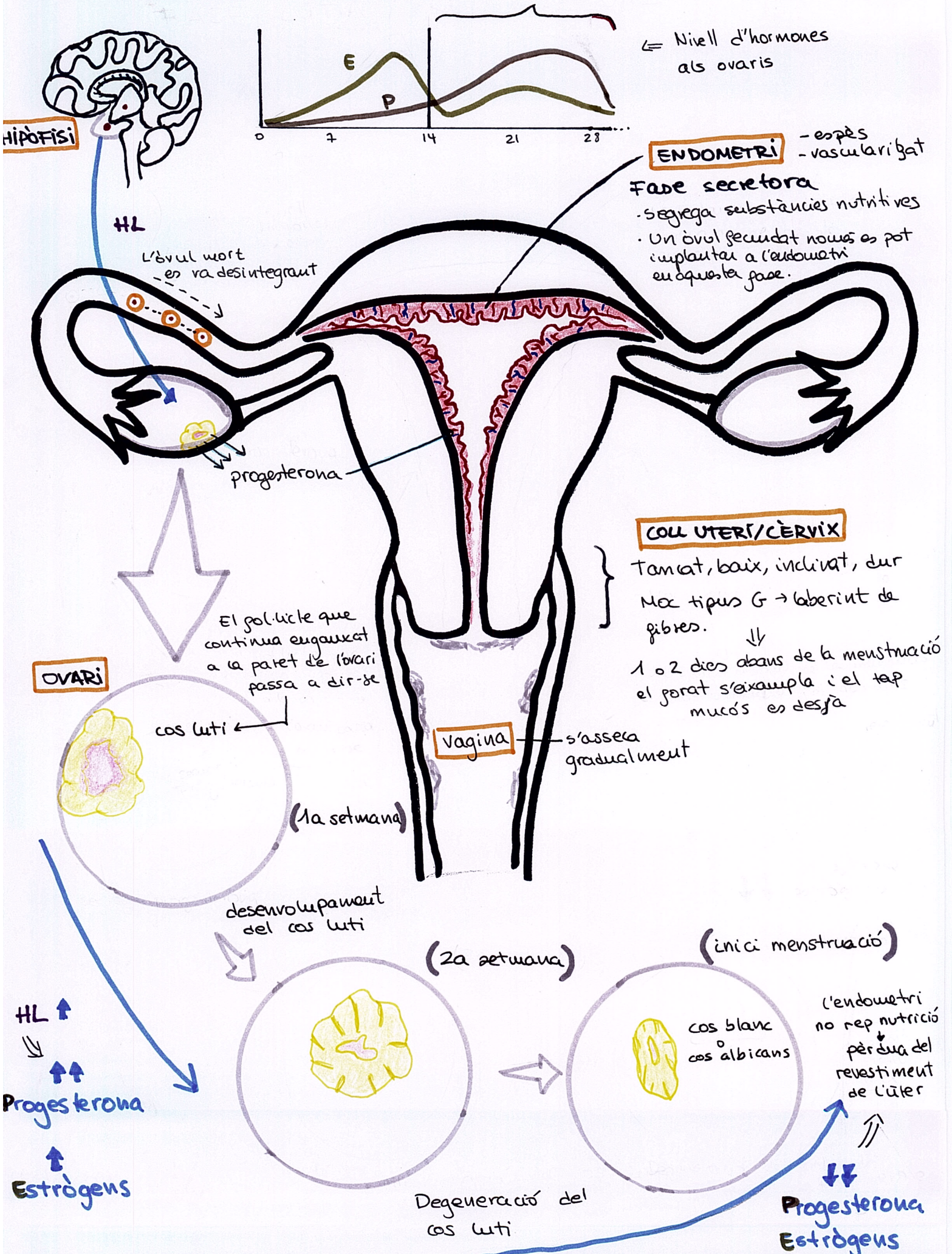
↑↑↑ HL

* inici procés de divisió cromosòmica (meiosi)

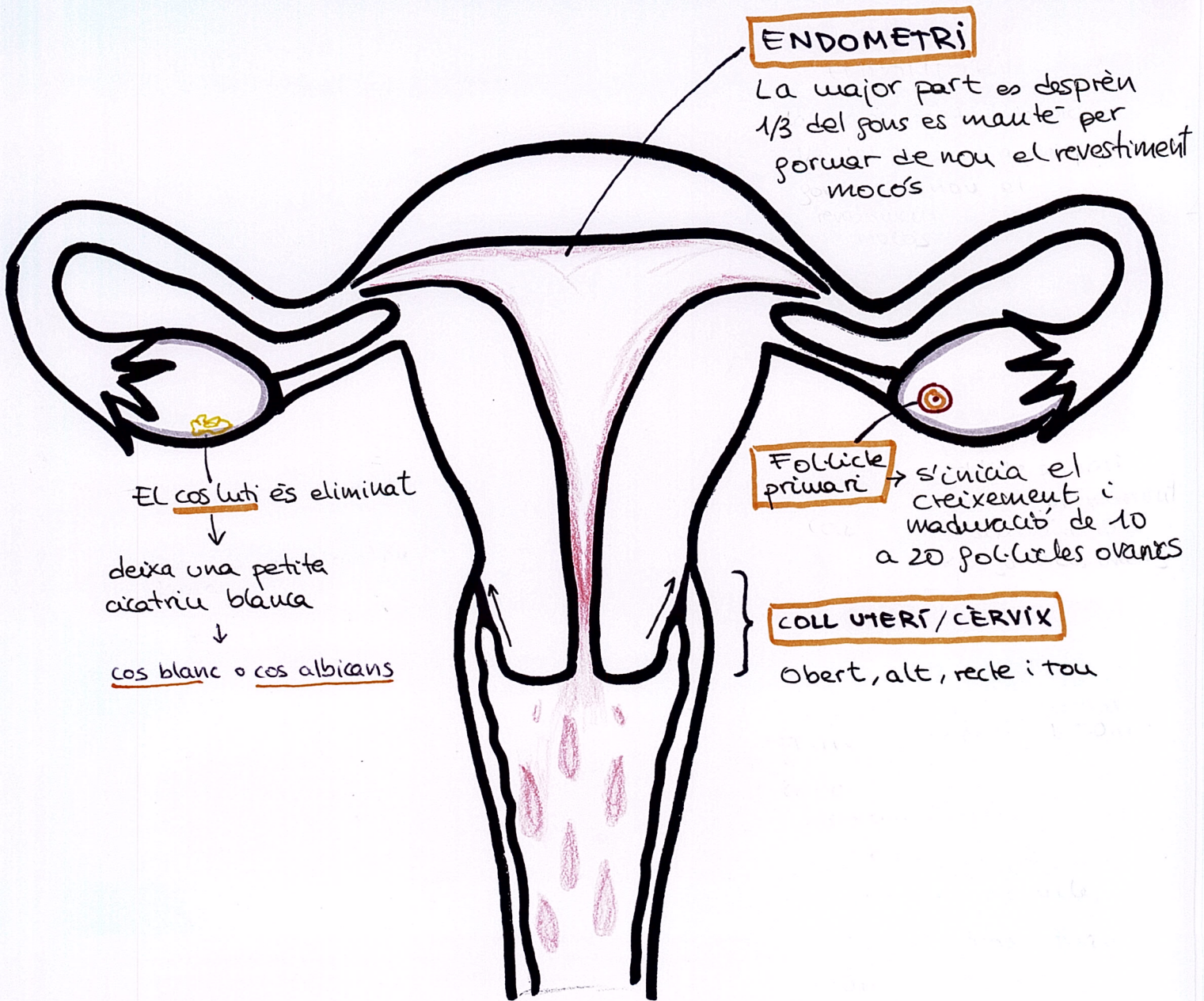
FASE OVULATORIA



FASE LUTIA/PREMENSTRUAL



FASE MENSTRUAL → FOL·LICULAR



ENDOMETRI

La major part es desprèn
1/3 del fons es manté per
formar de nou el revestiment
mucós

Fol·licle primari

→ s'inicia el
creixement i
maduració de 10
a 20 fol·licles ovaris

COLL UTERÍ / CÈRVIX

Obert, alt, recte i tou

El cos luti és eliminat
↓
deixa una petita
cicatriu blanca
↓
cos blanc o cos albins

FLUX MENSTRUAL

Volum de 50 a 80g
Conté:

- mucosa cervical
- partícules endometrials
- cèl·lules i mucositat
- secrecions vaginals
- sang
- restes de l'òvul mort